

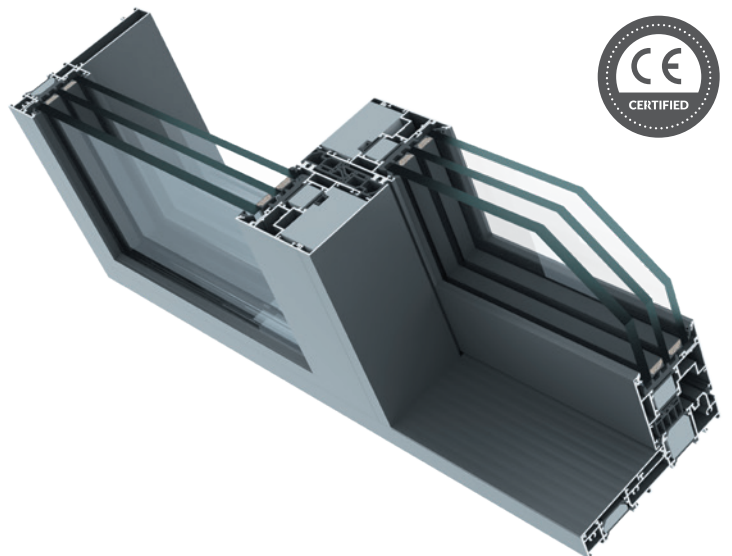


## System zdvižně posuvných dveří AS 178HS MODERN

Novinka v nabídce Aluron se používá pro konstruování velkorozměrových zdvižně posuvných dveří s tepelnou izolací, které svým designem dokonale ladí s moderní výstavbou.

S ohledem na řadu použitého vybavení zajišťuje systém AS 178HS MODERN rychlou a jednoduchou prefabrikaci a montáž.

Konstruktéři snížili počet prvků potřebných k výrobě konstrukce. Zavedení rámových profilů řezaných v úhlu 90 ° spojovaných šrouby umožňuje přepravu rámu po částech a složení konstrukce na staveništi.





### VYBRANÉ PARAMETRY SYSTÉMU


od 0,7 W/m <sup>2</sup> K	třída 4	750 Pa	třída C3
Tepelná izolace Uw	Propustnost vzduchu	Vodotěsnost	Odolnost proti zatížení větrem


# DESIGN & FUNKČNOST


**ABCD** System je dostupná ve schématech: A, C, G, K.


 Možnost použití kování se západkou skrytou v zásuvce. Není třeba další frézování pro západkovou kapsu.


 Použití akustického těsnění montovaného po obvodu.

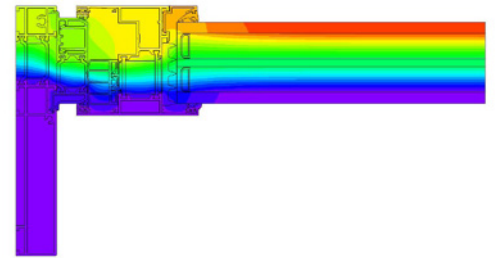
 Řešení nízkého, teplého prahu.

 System je kompatibilní s řešením lineárního odvodnění a systémovou moskytiérou AS M.

 Použití nového profilu pro trvalé zasklení. Není třeba šroubovat profilu k rámu.

 Možnost provedení vnitřních a vnějších celoskleněných rohů.

 Řešení dostupné ve verzi ULTRA s šířkou středového sloupku 25 mm.

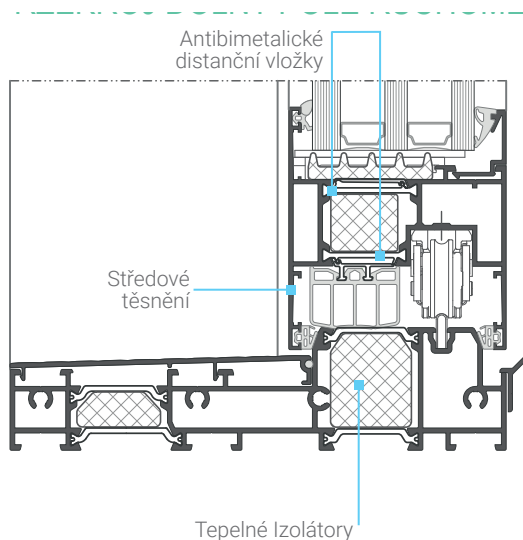


Rozložení teplot

## CHARAKTERISTIKA SYSTÉMU

3300 mm	3300 mm	600 kg	25 mm / 50 mm	59 mm	78 mm
Max. výška křídla	Max. šířka křídla	Max. hmotnost křídla	Úzký sloupek	Max. tloušťka izolačního skla	Hloubka křídla

Průřez posuvných dveří v úrovni podlahy



Boční průřez posuvných dveří

