

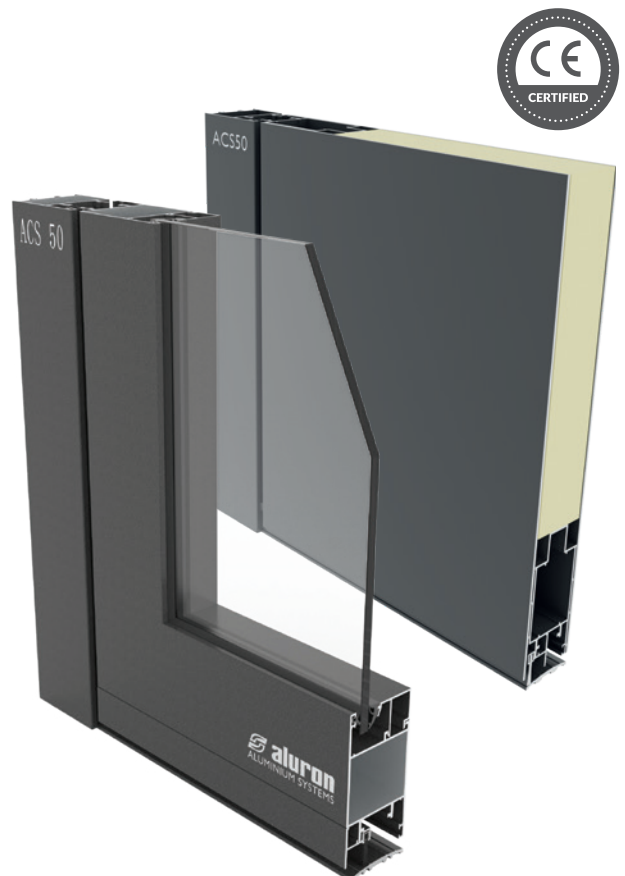


Centrum ekologické výchovy v Sosnowci

## Okenní a dveřní systém **ACS 50** pro vnitřní vestavbu

Řešení je určeno k výrobě tepelně neizolovaných  
 přepážek, jako jsou výlohy, hliníková celoskleněná  
 okna a dveře – jedno nebo dvoukřídlé.

Středové zasklení v kombinaci s celoskleněným řeše-  
 ním dveří a slícovanou rovinou dveřního rámu a křídla  
 zajišťuje výjimečnou estetiku konstrukce. Dveře jsou  
 vybaveny středovým těsněním, které zlepšuje jejich  
 těsnost a zvukovou izolaci. Má Národní technické  
 posouzení společné se systémem ACS 38.



### VYBRANÉ PARAMETRY SYSTÉMU

kategorie IVb dle EAD 210005-00-0505	třída 3	Sa.S200	0,01 m <sup>3</sup> (mhdaPa) 2/3	až 28 dB	až 38 dB
Možnost použití	Mechanická odolnost dveří	Kouřotěsnost	Infiltrace	Laboratorní bezprahové dveře, akustické	Akustická izolace dveří

# DESIGN & FUNKČNOST



Možnost vložení okna ve dveřním křídle.



Kompatibilní s řešením inteligentní budovy.



Možnost provádění obloukových okenních a dveřních konstrukcí včetně svařovaných.



Možnost provádění stěn v libovolném úhlu a velko-rozměrových konstrukcí.



Možnost provádění únikových dveří: nouzových a protipanických.



Povrchové a drážkové závěsy zvyšující světlou šířku průchodu.



Různá provedení sloupků v konstrukci vnitřních přepážek a volnost při utváření úhlových spojů.



Možnost výroby kouřotěsných dveří.

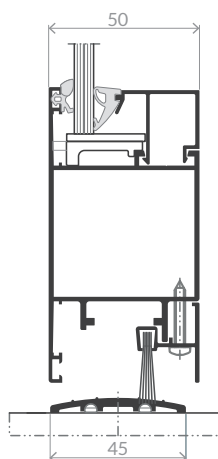
## CHARAKTERISTIKA SYSTÉMU

50 mm	5300 mm	až 40,5 mm	59 mm	až 31,5 mm
Konstrukční hloubka profilů rámu	Max. výška stěn	Možnost zasklení	Konstrukční hloubka profilů křídla	Výška zasklívací lišty

Na bázi systému ACS 50 lze konstruovat:

- stěny bez sloupků a vybavené sloupky
- celoskleněná křídla
- posuvné dveře
- panelové dveře

Řez dveřmi otevíranými dovnitř



Řez dveřmi otevíranými dovnitř

